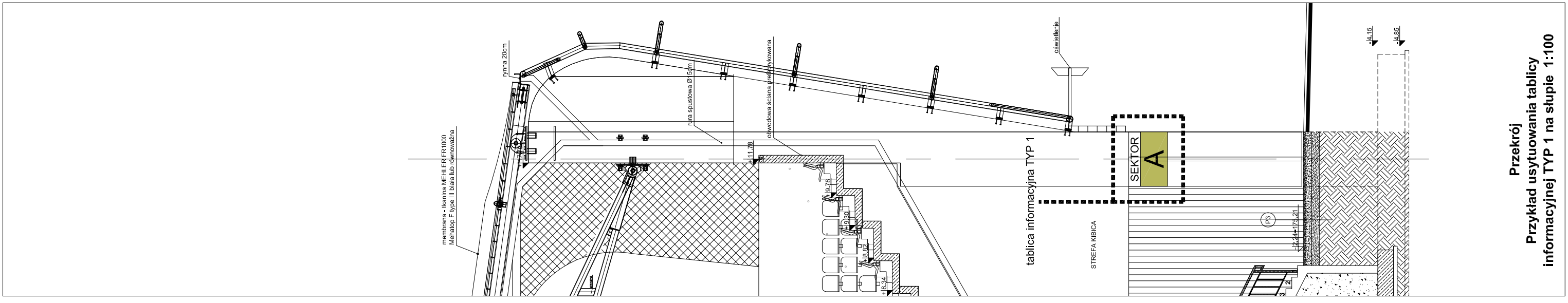
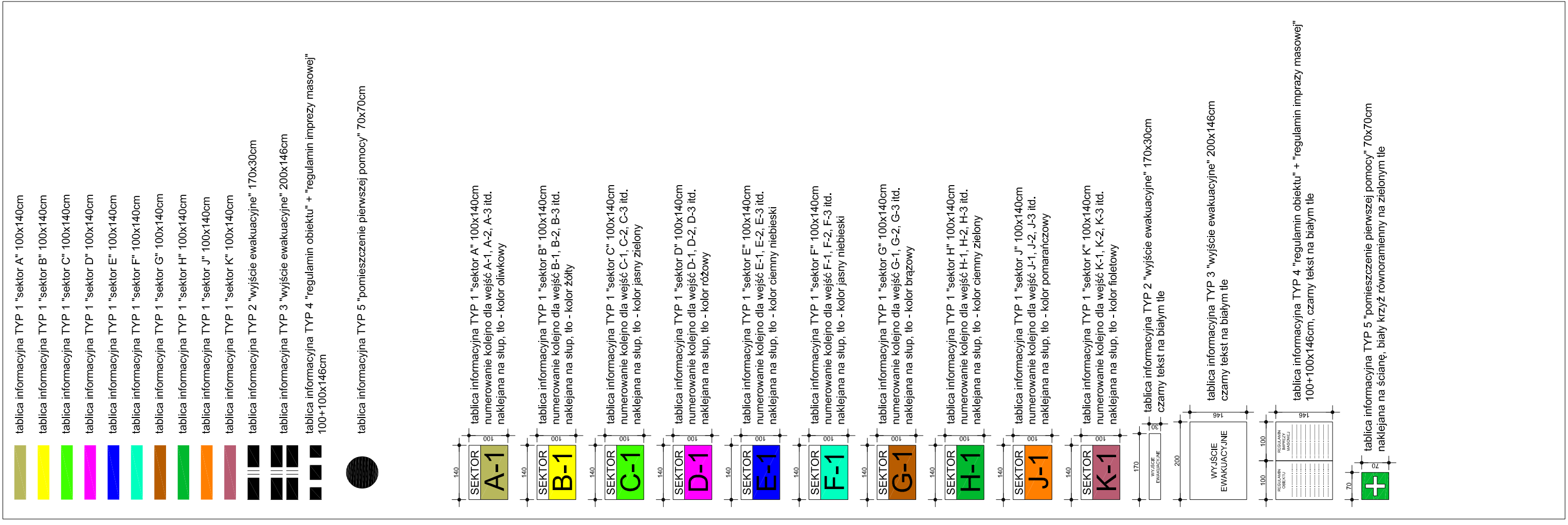
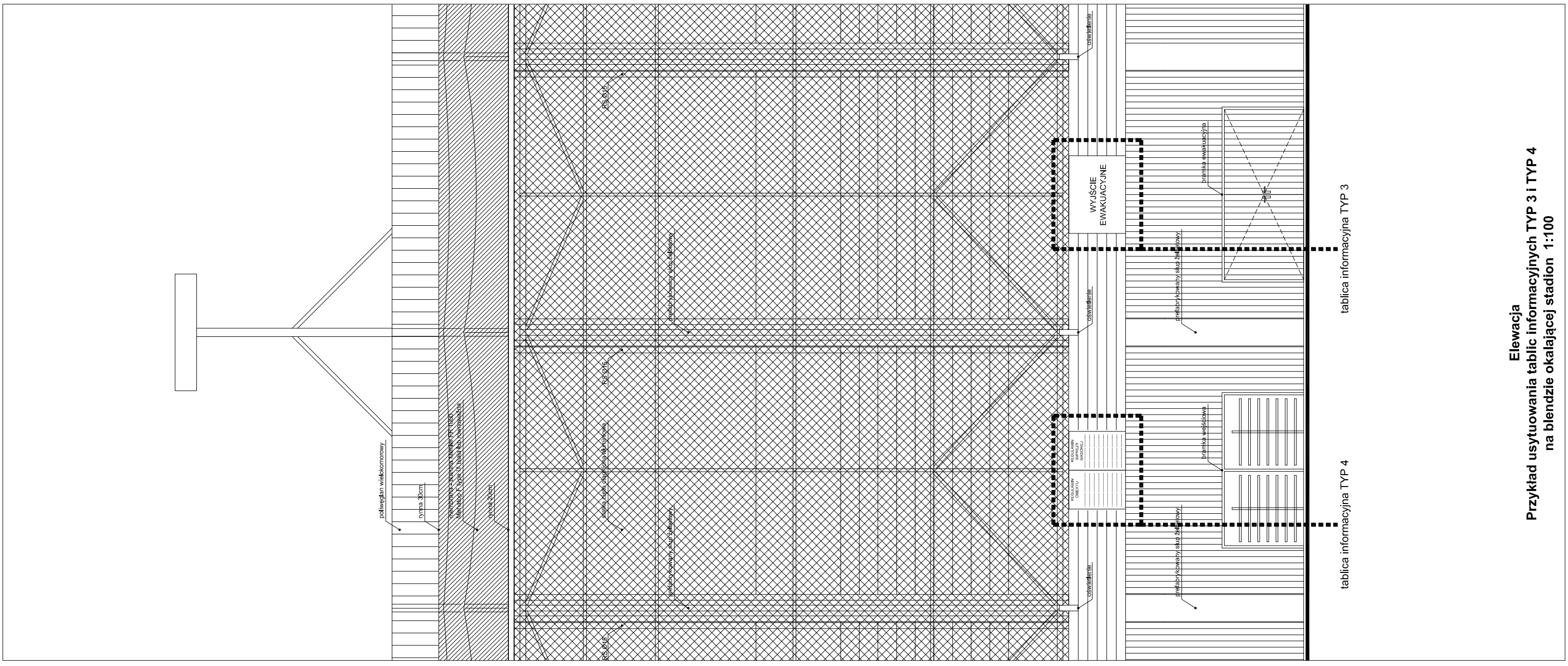


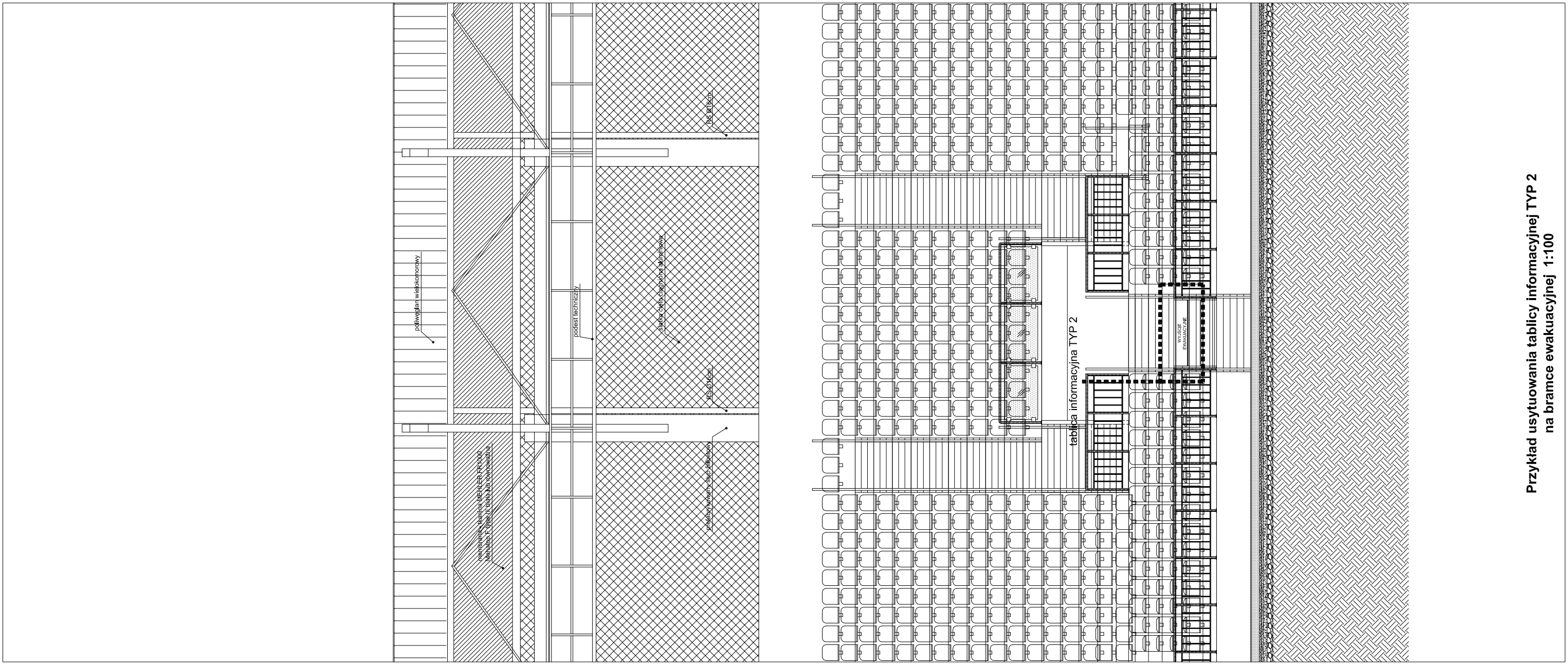
Rzut 0 - lokalizacja tablic informacyjnych 1:500



Przekrój
Przykład usytuowania tablicy informacyjnej TYP 1 na ścianie 1:100



Elevacja
Przykład usytuowania tablic informacyjnych TYP 3 i TYP 4 na blendzie okalającej stadion 1:100



Przykład usytuowania tablic informacyjnych TYP 2 na brancie okalającej 1:100

Zakaz kopiowania i rozpowszechniania		Budowa stadionu piłkarskiego (na terenie istniejącego stadionu) przy ulicy Struga w Radomiu		część działki nr ewid. 78 przy ul. Andrzeja Struga / 11 listopada i część działki nr ewid. 81 przy ul. Stanisława Żbrowskiego
Inwestor		Miński Ośrodek Sportu i Rekreacji w Radomiu Sp. z o.o. ul. Gabriela Narutowicza 9, 26-600 Radom		Projektant
Projektant		ROSA-BUD S.A. ul. 11 listopada 10, 26-600 Radom, A. Osuus 5/7 ul. 11 listopada 10, 26-600 Radom, B. Osuus 5/7 ul. 11 listopada 10, 26-600 Radom, C. Osuus 5/7 ul. 11 listopada 10, 26-600 Radom, D. Osuus 5/7 ul. 11 listopada 10, 26-600 Radom, E. Osuus 5/7 ul. 11 listopada 10, 26-600 Radom, F. Osuus 5/7 ul. 11 listopada 10, 26-600 Radom, G. Osuus 5/7 ul. 11 listopada 10, 26-600 Radom, H. Osuus 5/7 ul. 11 listopada 10, 26-600 Radom, I. Osuus 5/7 ul. 11 listopada 10, 26-600 Radom, J. Osuus 5/7 ul. 11 listopada 10, 26-600 Radom, K. Osuus 5/7		WODNICH DEBATA STUDIO ARCHITEKTONICZNE ul. 11 listopada 10, 26-600 Radom, A. Osuus 5/7 ul. 11 listopada 10, 26-600 Radom, B. Osuus 5/7 ul. 11 listopada 10, 26-600 Radom, C. Osuus 5/7 ul. 11 listopada 10, 26-600 Radom, D. Osuus 5/7 ul. 11 listopada 10, 26-600 Radom, E. Osuus 5/7 ul. 11 listopada 10, 26-600 Radom, F. Osuus 5/7 ul. 11 listopada 10, 26-600 Radom, G. Osuus 5/7 ul. 11 listopada 10, 26-600 Radom, H. Osuus 5/7 ul. 11 listopada 10, 26-600 Radom, I. Osuus 5/7 ul. 11 listopada 10, 26-600 Radom, J. Osuus 5/7 ul. 11 listopada 10, 26-600 Radom, K. Osuus 5/7
Stratysta		ARCHITEKTURA WIERZ		Projekt Wykonawczy
Główny Projektant		mgr inż. arch. Włodzisław Gasiak		WBP-11K-9386/RA/9883
Zespół projektowy		mgr inż. arch. Paweł Gregorek mgr inż. arch. Kinga Kaniak mgr inż. arch. Paweł Gregorek		MA/049/10
Sprawdzający		mgr inż. arch. Paweł Gregorek		MA/049/10
Recenzent		mgr inż. arch. Paweł Gregorek		MA/049/10
Data		LUTY 2017		Skala
Numer projektu		P-628		I/A
Data wydania		LUTY 2017		1:100, 1:500
Data wydania		LUTY 2017		PW-S-AW-R-II-07